



GILARDONI



ITALIAN
SCIENTIFIC INDUSTRY



SCIENTIFIC INDUSTRY

INTRODUZIONE
INTRODUCTION



Il Dott. Ing. Arturo Gilardoni: fondatore della Gilardoni, ispiratore di attività e d'innovazione

Dr. Arturo Gilardoni, engineer and founder of Gilardoni S.p.A., instilled a philosophy of innovation

ORIGINE E CARATTERE

La **Gilardoni** è nata nel 1947 da una coraggiosa iniziativa del Dott. Ing. Arturo Gilardoni che l'ha voluta basata sulla ricerca, fondata sulla qualità e dedicata all'innovazione. I suoi laboratori di ricerca sono riconosciuti, con specifico decreto ministeriale, **"altamente qualificati"**. L'organizzazione aziendale è certificata CSQ secondo ISO 9001:2008 ed ISO 13485:2012.

La Gilardoni è realtà determinante nell'industria mondiale di strumentazione per la biomedicina e per i controlli non distruttivi nei settori della sicurezza, dell'industria e dell'arte.

La Gilardoni opera nelle seguenti aree di business:

- Strumentazione biomedica: radiodiagnostica generale, radiologia digitale, angiografia, neuroradiologia, unità mobili per chirurgia, ortopedia, cardiologia, diagnostica mammografica, sistemi per irraggiamento di emoderivati; fornitura OEM di griglie

COMPANY ORIGINS

Gilardoni was established in 1947 by Dr. Arturo Gilardoni. The company is dedicated to research, quality and innovation. Its research laboratories have been recognized as "highly qualified" by a specific ministerial decree and the company organization is certified in accordance with ISO 9001:2008 and ISO 13485:2012.

Gilardoni is a worldwide leader in the fields of biomedical instrumentation, non-destructive testing equipment and solutions, and security equipment.

Gilardoni provides expertise in the following areas:

- **Biomedical instrumentation:** *General X-ray diagnostics; digital radiology; angiography; neuroradiology; mobile units for surgery; orthopedics; cardiology; mammography; systems for blood irradiation. OEM supplier of qualified components as antiscattering grids, automatic exposure chambers, X-ray monoblocks*
- **Security systems:** *Real-time radiological examination of common parcels, luggage and hand baggage with multiple energy systems for material discrimination as well as sophisticated software for automatic detection of liquid and solid explosives according to European EDS (Explosive Detection System) and LEDS (Liquid EDS) requirements.*
- **Non-destructive testing:** *- Portable radiographic units, standard*

antidiffusione, camere esposimetriche, monoblocchi RX ad alta frequenza.

- Apparecchiature per controlli di sicurezza: diagnostica radiologica in tempo reale su colli in genere, su bagagli a mano e da stiva mediante sistemi a multienergia e sofisticati software per il riconoscimento automatico degli esplosivi in ottemperanza con i requisiti europei per le apparecchiature EDS (Explosive Detection Systems) e LEDS (Liquid EDS).
- Strumentazione per controlli non distruttivi:
 - Nell'industria metallografica con sistemi a raggi X di nuova concezione per il controllo in radioscopia e TAC, effettuando controlli digitali e computerizzati per la verifica di produzione e qualità
 - Produzione propria di rilevatori ultrasonori portatili, impianti automatici e trasduttori ultrasonori
 - Impianti per il controllo alimentare di rilevazione di corpi estranei
 - Diagnostica radiologica ed ecografica specifica per verifiche di autenticità e procedure di restauri su opere d'Arte

REALTÀ AZIENDALE

Stabilimento di Mandello del Lario (Lecco, Italia): è situato sulla riva orientale del lago di Como con alle spalle lo stupendo scenario della Grigna: l'area coperta è di circa 22.000 mq inclusi i Laboratori di Ricerca con produzione autonoma del fabbisogno energetico mediante pannelli fotovoltaici.

and customized fluoroscopy inspection systems with various levels of automation; analog and digital flaw detectors and thickness meters, standard and specialty ultrasound probes.

- *Quality control systems and foreign object detection for the food industry*
- *Specialized radiological and ultrasonic examination of artworks for restoration and authentication*

THE COMPANY

The Mandello del Lario (Lecco, Italy) facility, located on the eastern shore of Lake Como, has the picturesque Grigna mountain in the background. The total covered area (including research laboratories) is approximately 22,000 sq. m. Gilardoni produces its own energy with solar panels.

Stabilimento Gilardoni di Mandello del Lario (Italia). Ampio spazio è dedicato ai Laboratori di Ricerca che, con specifico decreto ministeriale, sono stati ufficialmente riconosciuti come "altamente qualificati"

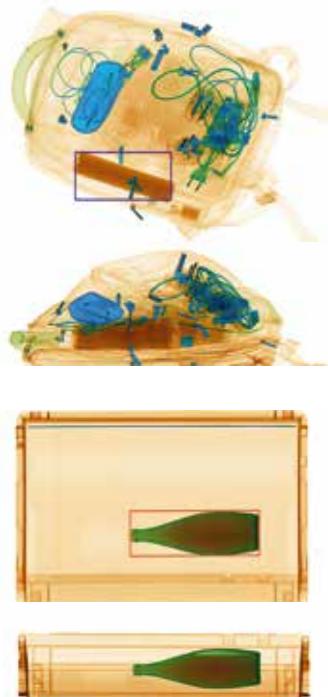
The Gilardoni plant in Mandello del Lario (Italy). Ample space is devoted to the Research Laboratories which have been officially recognized as "highly qualified" by specific ministerial decree





Anche nelle unità di controllo di bagagli a mano, le tecnologie Gilardoni più avanzate (generatori HF, sistemi di gestione digitale delle immagini, software di discriminazione automatica) hanno trovato ottimali applicazioni

Gilardoni's advanced technological expertise in high frequency generators, digital imaging systems, automatic discrimination software, etc. has also been applied to its hand luggage X-ray inspection systems



In uno scenario di intensa innovazione come l'attuale, la Gilardoni, con la propria impostazione di ricerca e con il possesso delle tecnologie costruttive, svolge sempre più un ruolo trainante nel settore della strumentazione biomedica, in quello dei sistemi di sicurezza antiterrorismo, nella strumentazione per controlli non distruttivi per l'industria e nell'Arte. La Gilardoni, grazie alla sua attività industriale, al suo impegno culturale e agli efficaci rapporti di "servizio" con i clienti, è oggi gratificata da un generale riconoscimento di eccellenza tecnico-scientifica.

FILOSOFIA OPERATIVA

Il settore radiologico in ambito medicale, sicurezza ed industriale è caratterizzato da un elevato contenuto scientifico-tecnico e dalla rapida evoluzione, dovuti alla continua innovazione. In particolare la necessità di contenimento dei costi, impone al Costruttore il compito di produrre impianti sempre più efficienti; la Gilardoni punta a tale obiettivo operando su due fronti e cioè:

- Riqualficazione del processo produttivo, adozione di nuovi materiali ed applicazione di tecnologie innovative per incrementare l'economicità del

In a climate of continuous innovation, Gilardoni, with its advanced research and production technology, is a leader in the fields of biomedical instrumentation, antiterrorism security systems and non-destructive testing for industrial and art applications.

Gilardoni has been rewarded with appreciation for its technical-scientific validity, its industrial and cultural activities and efficient customer service.

OPERATING PHILOSOPHY

The medical, security and industrial radiology fields are highly scientific and technologically advanced, characterized by rapid evolution and continuous innovation. Specifically, the necessity to limit costs requires the manufacturer to produce ever more efficient equipment. Gilardoni accomplishes this with the following:

- *Constant focus on its production process, use of the most specifically appropriate materials and the application of innovative technologies for greater product value, quality and reliability*
- *Improvement of system performance for diagnostic reliability and functional efficiency to reduce operating times and increase overall user productivity.*

To maintain its leading position in the industry, Gilardoni founded its organization based on the following principles:

- *prodotto a fronte di qualità ed affidabilità migliorate;*
- *Ampliamento delle prestazioni degli impianti in termini di attendibilità diagnostica ed efficienza funzionale per la riduzione dei tempi operativi e la migliorata produttività dei reparti. Con queste premesse, per raggiungere e mantenere posizioni di avanguardia la Gilardoni ha caratterizzato la sua impostazione con:*

Ricerca: La qualità e l'elevato contenuto tecnologico delle soluzioni Gilardoni hanno le radici nel reparto di Ricerca e Sviluppo dell'azienda. Grazie agli esperti ingegneri, fisici e chimici, Gilardoni copre l'intero spettro della ricerca, dallo sviluppo di base all'integrazione in complessi sistemi. La stretta collaborazione con le maggiori Università sia Italiane che estere e la partecipazione ai convegni internazionali settoriali garantiscono ai nostri tecnici l'accesso alle tecnologie più innovative. I ricercatori Gilardoni sviluppano soluzioni orientate al cliente grazie alla stretta collaborazione e allo sviluppo condiviso. I Laboratori di Ricerca hanno, con specifico decreto ministeriale, ottenuto il riconoscimento di "altamente qualificati" giusta l'art. 4 della legge 46/82.

Organizzazione produttiva: dato l'elevato grado di multidisciplinarietà, è impostata sull'accenramento delle attività di ricerca, progettazione e sviluppo delle tecnologie e sul decentramento delle lavorazioni verso un indotto tecnologicamente ben motivato, operante con gli apporti



Research: *Advanced technologies and high quality solutions originate from Gilardoni's research and development department. With experienced scientists and engineers Gilardoni covers the entire R&D spectrum, from basic development to integration of complex systems. Our technical team has access to the latest technologies thanks to close collaboration with major Italian and foreign universities and participation in international conventions. Gilardoni's solutions are developed with clients needs in mind and by closely listening to the needs of the end user. The Research Laboratories have been awarded the title of "highly qualified" by a specific ministerial decree (see article 4 of Italian law 46/82).*

La ricerca ed il possesso delle tecnologie più avanzate sono gli elementi caratterizzanti la filosofia operativa della Gilardoni; nell'immagine, un tubo radiogeno, il cuore di tutte le nostre macchine

Research and the use of the most advanced technologies characterize Gilardoni's philosophy. Pictured above: An X-ray tube, the core of all X-ray based systems

scientifico-tecnici della ricerca interna. L'organizzazione così concepita garantisce al cliente un prodotto di omogenea e coerente concezione, in costante aggiornamento tecnologico.

Affiancamento tecnico-scientifico all'utente: la sostanza innovativa che caratterizza il prodotto, rende essenziale lo stabilirsi di un rapporto di attiva collaborazione tra Utente e Costruttore: a quest'ultimo è infatti sempre più richiesto un affiancamento scientifico-tecnico che si esprime sia in termini di "servizio di assistenza" qualificato, sia in termini di supporto scientifico (didattica, consulenza, training, garanzia di personalizzazione e di aggiornamento degli impianti, ecc.). La Gilardoni, grazie alla sua preparazione scientifico-tecnica, fornisce un servizio di tale livello.

Specializzazione del personale: quanto detto dà ragione della spiccata qualificazione della popolazione aziendale: su un organico di circa 230 persone, il 74% gode dell'inquadramento impiegatizio ed il rimanente 26% di operai è nella maggioranza classificato nelle massime categorie di specializzazione. Per quanto riguarda l'estrazione culturale, a decine di laureati si affiancano oltre un centinaio di diplomati.

Production organization: With Gilardoni's wide range of products, production concentrates on the design process, assembly and testing of the final system. The manufacturing of non-strategic components is decentralized to highly qualified partners.

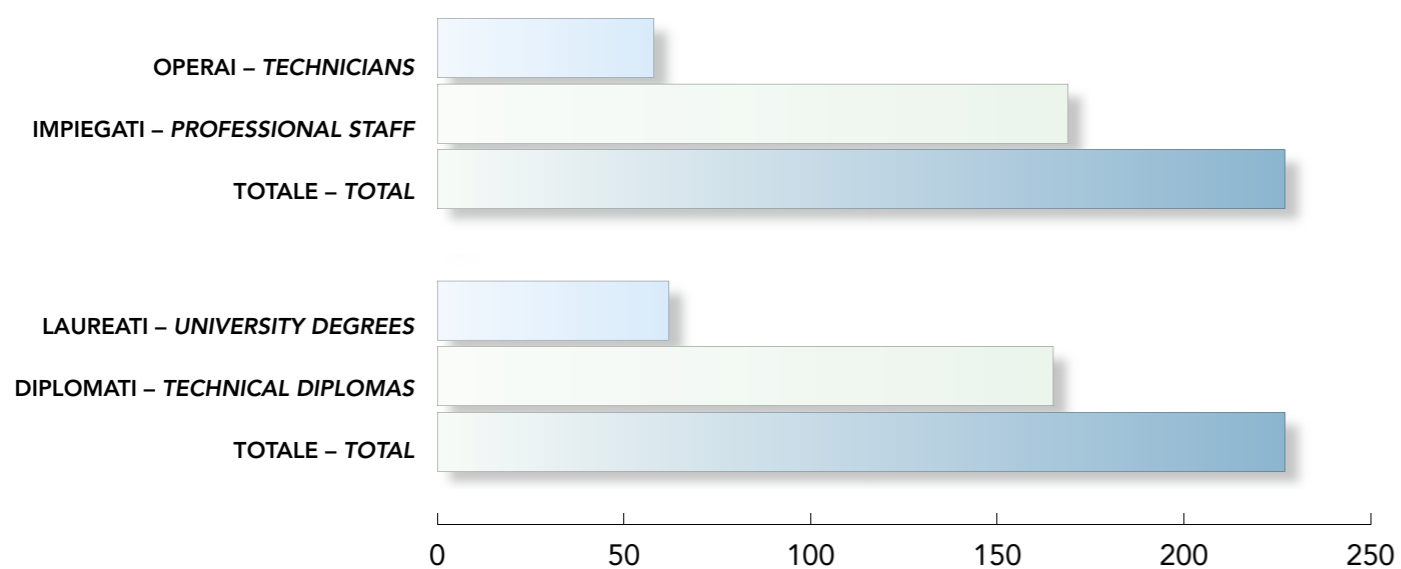
Technical and scientific support: The innovative nature of the product requires active collaboration between user and manufacturer. Gilardoni supplies ever increasing qualified technical support and scientific assistance including advice, training, customization and updating of equipment. Gilardoni is always prepared to provide high quality service.

Personnel specialization: All of Gilardoni's accomplishments have been achieved with an emphasis on attracting highly qualified employees: of a total of 230 employees 74% are professional staff and the remaining 26% are specialized technicians. Of the highly educated staff, dozens have university degrees while over a hundred have technical diplomas.

Anche la tipologia dell'organico aziendale caratterizza la Gilardoni come Scientific Industry

The qualifications of the workforce characterize Gilardoni as a "Scientific Industry"

PRODOTTI PRODUCTS





Le ampie competenze dei nostri laboratori di Ricerca nella gestione computerizzata della movimentazione delle macchine e nelle immagini digitali, hanno consentito la realizzazione di sofisticate sale telecomandate digitali come il AGIL FPD qui rappresentato

Gilardoni's R&D expertise in robotics and digital image processing made possible the realization of sophisticated remote controlled digital tilting table rooms such as the AGIL FPD above

MEDICALE

Nata come operatrice nel campo della Radiologia medica, la Gilardoni ha ampliato via via l'orizzonte dei propri interessi ed è ora impegnata nella ricerca, produzione, vendita e servizi post-vendita di un'ampia gamma di apparecchiature per l'imaging. La storica esperienza nel settore ha permesso anche il recente sviluppo di sistemi radiologici per il trattamento del sangue ed emoderivati. Inoltre Gilardoni è un qualificato partner OEM (Original Equipment Manufacturer) di importanti multinazionali del settore biomedicale e sicurezza per lo studio e la fornitura di componentistica qualificata:

- Griglie antidiffusione
- Monoblocchi Rx ad alte prestazioni (per unità mobili con arco-C, densitometria ossea, ecc.)
- Camere esposimetriche ad alta efficienza allo stato solido.

MEDICAL

Born as a medical radiology company, Gilardoni has steadily broadened its horizon to now include research, production, sales and service for a wide range of imaging equipment. Our experience with radiological systems has also made possible the production of innovative systems specifically designed for radiological blood treatment.

Gilardoni is also a qualified OEM (Original Equipment Manufacturer) partner with prominent international corporations in the biomedical and security sectors. In this function Gilardoni provides research and development as well as manufacturing of products including:

- Antiscattering grids
- High performance X-ray monoblocks for C-arm units, bone densitometry, etc.
- High performance solid state automatic exposure chambers (AEC)



L'azienda, grazie all'elevata attività di ricerca svolta è oggi in grado di soddisfare tutte le esigenze tecnologiche di un moderno reparto di radiologia. Dall'alto in senso orario:

- DILOGIX: Generatore radiologico ad alta frequenza
- CARTESIUS DUAL: sistema troco radiografico motorizzato predisposto per detettori digitali
- MASTER: sale troco radiografiche per acquisizione diretta con Flat Panel
- RADGIL2: unità per irraggiamento di emoderivati e cavie da laboratorio
- SYLVIA DIGIT: sofisticata gamma di mammografi per ogni esigenza diagnostica
- CALEDON I: unità da corsia di elevata potenza e maneggevolezza
- MOBILGIL: unità mobile di eccezionale potenza con gestione digitale delle immagini per esigenze ortopediche e vascolari

Gilardoni, with its cutting edge research, is able to fulfill the needs of all radiology departments. Clockwise from top left:

- DILOGIX: High frequency X-ray generator
- CARTESIUS DUAL: motorized radiographic system preset for digital detectors CANON detector
- MASTER: General purpose room for direct digital acquisition with Flat Panel
- RADGIL2: X-ray blood and emoderivate treatment unit
- SYLVIA DIGIT: Sophisticated range of mammography unit for all diagnostic requirements
- CALEDON I: High power mobile X-ray equipment designed for bedside use
- MOBILGIL: High power mobile unit with digital imaging management system designed for orthopedic and vascular applications





L'esperienza della Gilardoni nelle tecnologie di acquisizione delle immagini radiografiche si estende anche ai sistemi di scansione: su tale principio operano gli impianti per controllo bagagli utilizzati non solo negli aeroporti ma anche presso porti, carceri, tribunali, fiere. Sopra: l'innovativo FEP ME 640 AMX, che oltre a proporre immagini di elevata qualità, identifica automaticamente esplosivi solidi nel bagaglio a mano secondo i requisiti europei per apparecchiature EDS (Explosive Detection System) e esplosivi liquidi secondo i requisiti per apparecchiature LEDES (Liquid Explosive Detection System).

Gilardoni's experience in radiologic image acquisition includes security screening systems as well. These systems are used not only in airports but also in seaports, prisons, courts, banks, hotels and exhibitions. Above: FEP ME 640 AMX automatically detects solid explosives in hand baggage according to European EDS (Explosive Detection System) requirements and identifies liquid threats placed in dedicated tray according to European LEDES (Liquid Explosive Detection System) requirements.

SICUREZZA

Nei primi anni settanta Gilardoni ha esteso la tradizionale ricerca medica alle tecnologie RX per i controlli nel settore della sicurezza. Questa visione si è dimostrata l'ennesima corretta proiezione verso il futuro.

La necessità di garantire la sicurezza dei cittadini nello svolgimento delle loro attività civili e sociali è via via cresciuta a livello globale e oggi Gilardoni risponde a questa esigenza con una organizzazione dedicata alla ricerca, vendita e service.

Attualmente Gilardoni offre una gamma completa di prodotti che, grazie a soluzioni tecnologicamente avanzate nel campo del rilevamento di armi, esplosivi, droghe contenute in bagagli a mano, da stiva e pallet, consentono di assicurare standard di sicurezza in linea con le Normative Europee di settore.

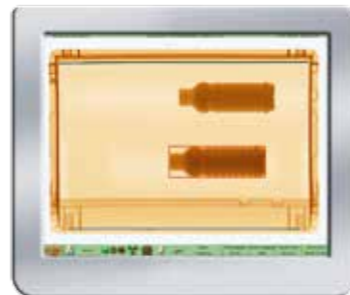
Le più recenti ricerche in questo ambito hanno portato allo sviluppo di apparecchiature dotate di sofisticati software in grado di rilevare automaticamente la presenza di esplosivi liquidi in accordo con i requisiti europei per le apparecchiature LEDES (Liquid Explosive Detection System), checkpoint EDS e pronte per affrontare la certificazione secondo gli standard europei.

SECURITY

In the early 1970's Gilardoni applied medical X-ray technology research to security.

Demand for civil and security protection has steadily increased and today Gilardoni is able to meet the worldwide security needs with its organization focused on research, sales and service. Gilardoni offers a complete range of security products with state-of-the-art technology for the identification of weapons, explosives and drugs in hand luggage, hold luggage and pallets, in line with European Regulations security standards.

The most recent research has led to development of equipment with sophisticated software for automatic detection of liquid explosives according to the European requirements for LEDES (Liquid Explosive Detection Systems), check point EDS and ready to apply for the coming European standards.

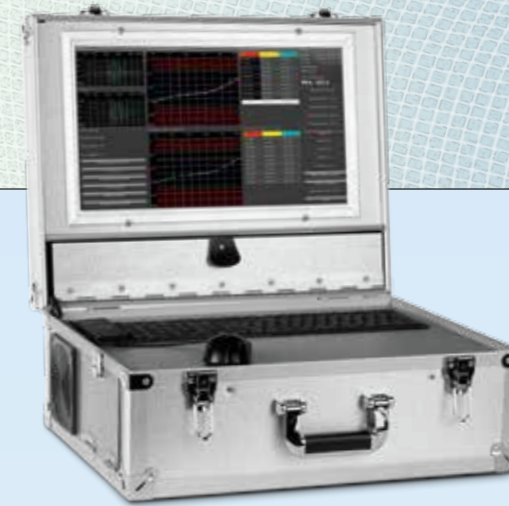


Migliaia di sistemi di sicurezza Gilardoni sono installati in aeroporti, porti, carceri, tribunali e dogane in Italia e nel mondo. Gilardoni svolge ogni giorno con competenza e serietà la missione di garantire la sicurezza dei cittadini fronteggiando le pericolose e crescenti minacce terroristiche.

Thousands of Gilardoni X-ray inspection systems are currently in operation in airports, seaports, prisons, courts, border crossings, in Italy and throughout the world. Consequently, Gilardoni's security division plays a key role in optimizing security measures to counter the increasing threat of terrorism.

Da sinistra in senso orario:
Clockwise from top left:
FEP ME 1000 HC, FEP ME 640 LP SA, FEP ME 536, FEP ME 640, FEP ME 975, FEP ME CARGO DUAL VIEW





Da sinistra in senso orario:
Radioscopia Industriale HP7, RDG
4000, RDG3000, RDG2500, Sonda
Rotante Motorizzata, Sonda,
BAT III, MWT, NDT Scanner, MHF

Clockwise from top left:
Industrial Radioscopy HP7, RDG
4000, RDG3000, RDG2500,
Motorized Rotating Probe, Probes,
Bat III, MWT, NDT Scanner, MHF

CONTROLLI NON DISTRUTTIVI (CND)

La divisione CND, operativa in Gilardoni dal 1970, è leader nello studio e sviluppo di tecnologie di controllo non distruttivo per potenziare produttività, qualità e sicurezza del prodotto. Le soluzioni di controllo, studiate in modo personalizzato sulla base del know how acquisito nei settori radiografico, radioscopico ed ultrasonoro manuale ed automatico, permettono la realizzazione di progetti ad elevato contenuto tecnologico. Le soluzioni CND di Gilardoni si rivolgono alle applicazioni produttive, di esercizio e controllo qualità per i settori automotive, aerospaziale, ferroviario, alimentare e produttivo per acciai e leghe leggere. La linea impianti speciali dispone di soluzioni altamente automatizzate per una completa integrazione nelle moderne linee produttive. In questo settore Gilardoni esprime la massima sinergia con il cliente arrivando ad uno sviluppo condiviso di sistemi personalizzati per un totale rispetto dei requisiti. Il rapporto con il cliente viene pertanto a trasformarsi non come fornitori ma sempre più spesso come "business partner".

NON DESTRUCTIVE TESTING (NDT)

The NDT division is a leader in the design and development of non-destructive testing technologies to increase productivity, quality and safety. Technologically advanced solutions are customized drawing on the company's expertise in radiography, fluoroscopy, and ultrasound (both manual and automatic techniques). NDT solutions by Gilardoni are targeted at quality and production process control in the automotive, aerospace, railway and food industry in addition to the steel and light alloy industries. The range of products includes specially designed installations featuring automated solutions allowing complete integration into modern production lines. In this field Gilardoni achieves the most complete level of cooperation with the client in the development of customized systems guaranteed to satisfy the most demanding requirements.

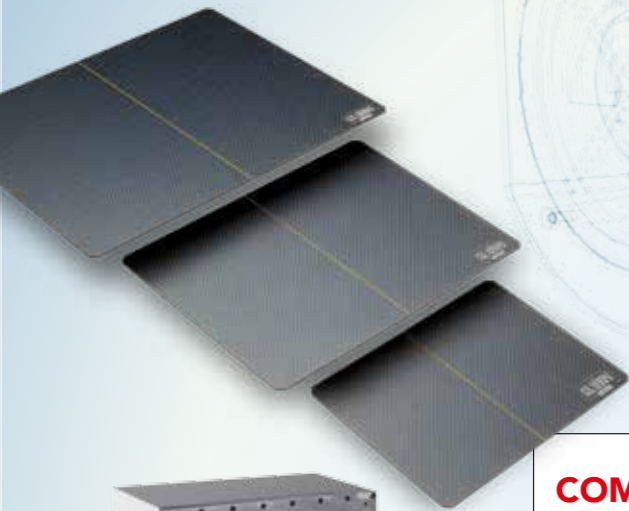
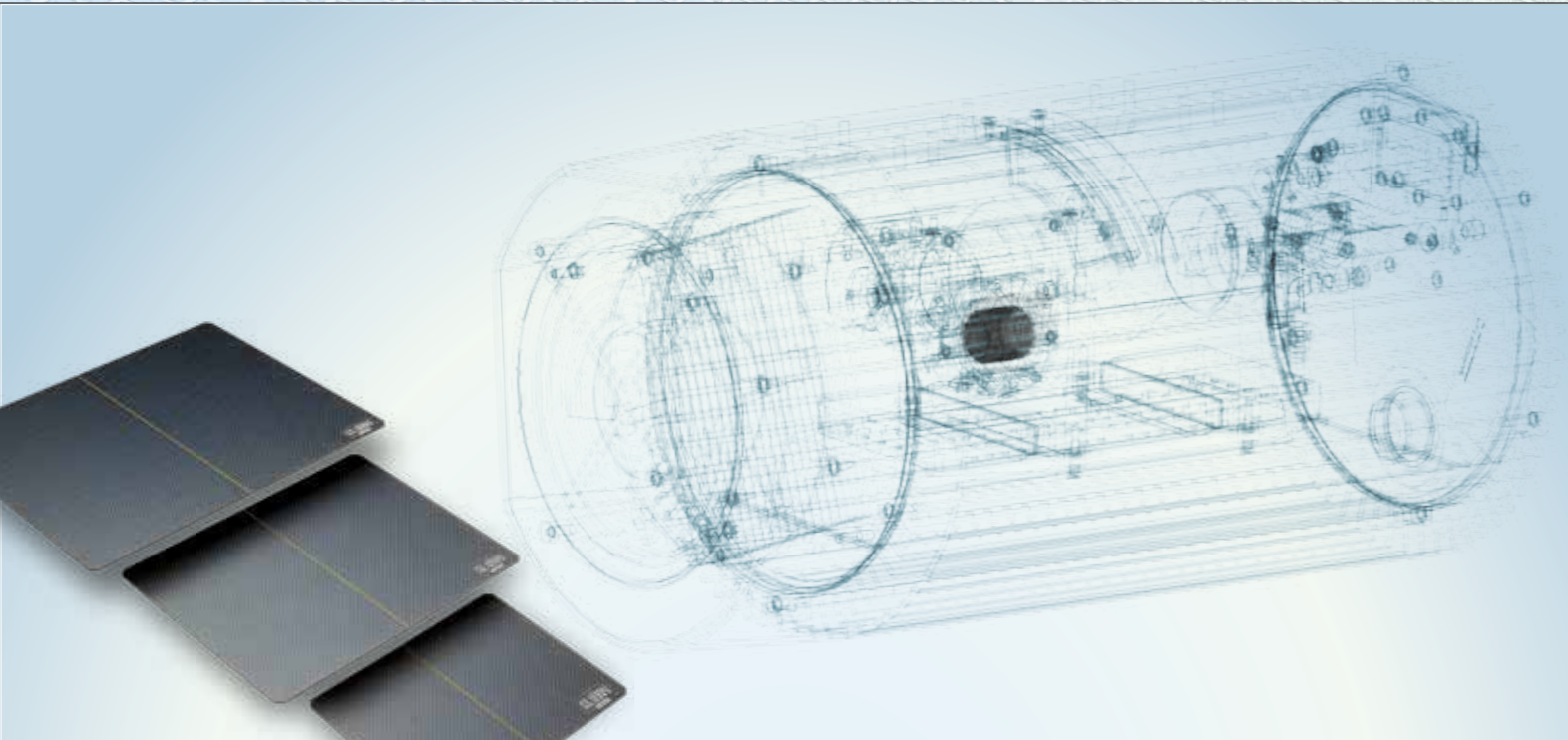
La gamma di prodotto per controlli non distruttivi Gilardoni annovera le cabine radioscopiche con scarto automatico ed impianti automatici e semiautomatici ultrasonori per una vasta serie di applicazioni. Dall'alto in senso orario:

- Cabina di scopia e Tomografia con dispositivo di scarto automatico HP7
- Rilevatore di tensioni residue mediante sonda EMAT
- Rilevatori digitali ultrasonori portatili RDG 3000 Phased Array e RDG 2000/2500/2500S
- Sonda rotante motorizzata per il controllo US di assili ferroviari pieni
- Sonde ultrasonore e blocchi campione per le più differenti indagini
- Impianto automatico US mobile per il controllo di assili ferroviari cavi BAT
- Impianto automatico US per il controllo di ruote ferroviarie MWT
- NDT SCANNER: sistema automatico di ispezione a raggi X, i prodotti ispezionabili possono avere forme e dimensioni differenti
- MHF: serie di unità radiografiche portatili ad alta frequenza adatte agli utilizzi più impegnativi

Gilardoni's products for non-destructive testing range from fully automated fluoroscopy, fully and semi-automated ultrasound systems, to single ultrasonic probes. Clockwise from top:

- Industrial fluoroscopy system with automatic defect rejection system and Tomography HP7
- Residual stress measurement system with EMAT probe
- RDG: ultrasonic digital flaw detector RDG 3000 phase array and RDG 2000/2500/2500S
- Motorized rotating probe for US control of solid axles
- Customized and standard ultrasonic probes and test pieces
- Mobile unit for automatic ultrasonic testing of hollow rail axles BAT
- Automatic UT system for rail wheel and testing MWT
- NDT SCANNER: automatic x-ray inspection system for inspection of different shape and size products
- MHF: Line of portable high frequency X-ray units designed for the toughest conditions in the field





Prodotti OEM: Monoblocchi RX, camere esposimetriche e griglie
 OEM products: X-ray monoblocks, AEC chambers, grids

COMPONENTISTICA OEM OEM PRODUCT RANGE

Gilardoni ha sviluppato nel corso degli anni una vasta gamma di componentistica OEM, in grado di soddisfare le più svariate esigenze applicative di un mercato in costante evoluzione.

La produzione OEM comprende sia componenti standard sia numerose soluzioni dedicate, cioè realizzate su specifiche richieste dei clienti. Grazie alla propria flessibilità nelle soluzioni e nelle configurazioni proposte, Gilardoni soddisfa sia le normative europee e, quando richieste, quelle di altri paesi quali, ad esempio, le norme FDA e UL. Inoltre, in quanto azienda dotata di un'ampia visione di sistema, Gilardoni è in grado di fornire anche singoli sottogruppi di impianti.

L'avanzata tecnologia e l'elevato standard qualitativo dei componenti OEM prodotti da Gilardoni ha permesso all'azienda nel corso degli anni di avere tra i clienti della propria divisione OEM aziende multinazionali italiane ed estere operanti nel settore medicale, della sicurezza e dei Controlli Non Distruttivi.

Gilardoni OEM clients are companies which manufacture and/or market their systems in the following industries:

Medical
Gilardoni OEM components are especially designed for medical X-ray equipment developed to optimize equipment functionality, improve radiological image quality and preserve patient health.

NDT
OEM systems designed for computerized inspection applications in: Food, pharmacology, munitions, real time imaging and applications requiring X-ray sources providing high emission stability and constant power.

Security
In addition to standard and customized X-ray security systems and to sub-assemblies designed by its R&D division, Gilardoni offers X-ray monoblocks specifically developed for security control systems.

Radiografia del "Ritratto di giovane donna" del Pollaiuolo eseguita con impianto raggi X dedicato (Art-Gil)

Radiography of Pollaiuolo's "Portrait of a Young Lady" obtained with dedicated X-ray equipment Art-Gil

CONTROLLO DI BENI ARTISTICI E CULTURALI

Comprendono controlli con raggi X ed ultrasuoni su quadri, statue, ceramiche ecc. al fine di verificarne l'autenticità e di agevolarne il restauro. Nell'immagine sotto è rappresentata la radiografia di un dipinto ottenuta utilizzando un impianto "dedicato" Gilardoni Art-Gil.

INSPECTION OF WORKS OF ART

Includes X-ray and ultrasound testing of paintings, sculptures, pottery, etc. to determine authenticity and provide information necessary for restoration. The image below shows a radiograph of a painting. It was obtained using the dedicated Art-Gil Gilardoni system.





DIFFUSIONE MONDIALE

Non c'è area geografica nella quale Gilardoni non sia presente con una società di rappresentanza per la commercializzazione e l'assistenza tecnica dei propri prodotti. In ogni nuovo rapporto di collaborazione, Gilardoni si assicura che i partner locali dispongano di personale tecnico qualificato (cui viene offerto un periodico programma di addestramento ed aggiornamento tecnologico) e di una competente struttura commerciale, per la quale è disponibile il costante supporto dalla sede Italiana dagli uffici commerciali estero. Una rete di tecnici altamente qualificati e specializzati garantisce interventi efficienti ed affidabili alle apparecchiature Gilardoni. Piani di Manutenzione preventiva e Contratti di Assistenza vengono studiati su misura per rispondere ad ogni esigenza della Clientela. I ricambi, gli accessori ed i materiali di consumo vengono inviati da Gilardoni giornalmente, ai propri Clienti ovunque nel mondo.

WORLDWIDE PRESENCE

With its network of distributors and service agents Gilardoni provides sales, technical support and service worldwide. The company verifies the qualifications and technical expertise of all local partners who are trained and provided with current technological updates. Gilardoni also verifies that local partners provide a well developed, competent marketing structure which is continuously supported by Gilardoni headquarters in Italy. A network of highly qualified and skilled technicians guarantee efficient and reliable service on Gilardoni equipment and systems. Specific maintenance programs and service contracts are tailored to satisfy all customer requirements. Spare parts, accessories and consumables are dispatched daily by Gilardoni to its customers worldwide.

CONCLUSIONE SUMMARY

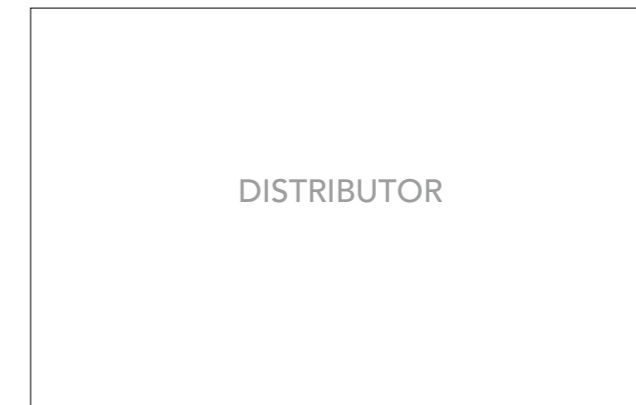
Gilardoni offre al cliente, oltre ad una completa gamma di prodotti, la garanzia di un'efficiente collaborazione tecnologica nello sviluppo di soluzioni volte a soddisfare le più svariate esigenze. Nei settori sicurezza, biomedicale, e culturale, Gilardoni opera nel campo dell'imaging con una competenza verticalmente integrata di tutte le componenti del prodotto, ponendola al vertice tra gli interlocutori di enti privati, nazionali e sopranazionali. Nel settore industriale Gilardoni è da sempre il partner esclusivo dei più prestigiosi nomi dell'industria e della ricerca. Gilardoni, da sempre basata sulla ricerca e l'innovazione, rappresenta una realtà viva e dinamica dell'industria tecnologica italiana e mondiale

Beyond a complete range of products, Gilardoni offers the client a productive collaborative experience for technological solutions to the most demanding requirements. In the security, biomedical and cultural imaging fields, Gilardoni with its vertically integrated expertise on all components, is a top provider for private and government clients. In the industrial sector Gilardoni is the preferred partner of the most prestigious industries and research laboratories. Gilardoni, based on a philosophy of research and innovation since the very beginning, is an active and dynamic force in the Italian and worldwide technology industry.



Laboratori di ricerca Riconosciuti "Altamente Qualificati" con D.M. 9-10-1985 – L.46/82 art.4
Research laboratories Acknowledged "Highly Qualified" by Ministerial decree – L. 46/82 art. 4

Direzione, R & D, Uffici Commerciali ed Estero, Stabilimento
Head Office, R & D, Sales and Export Department, Production
Via **Arturo Gilardoni**, 1
23826 MANDELLO DEL LARIO (LC), ITALY
Tel. (+39) 0341-705.111 Fax (+39) 0341-735.046
e-mail: gx@gilardoni.it
www.gilardoni.it



Con riserva di modifiche e miglioramenti
Reserving the right to improve and modify



